

GPAK Plus M è il prodotto ideale per garantire un ancoraggio efficace e duraturo dei pali in metallo. Kit pronto all'uso con fune in acciaio tagliata a misura e termosaldata, morsetto Gripple e accessori anti-taglio - anti-scivolo, per una tripla protezione del impianto.

VANTAGGI

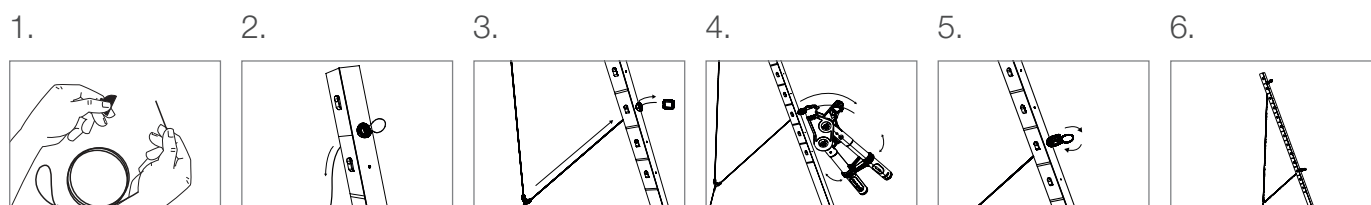
- **Semplicità** – Adatto all'ancoraggio di testa di pali in metallo
- **Resistenza** – Doppio punto di fissaggio che assicura una distribuzione uniforme del carico
- **Sicurezza** – Fornito con due accessori per evitare di danneggiare la fune all'interno dei fori nei pali in metallo
- **Comodità** – Ri-tensionamento facile dopo ogni anno di utilizzo
- **Durevole** – Fune in acciaio con copertura lega zinco-alluminio resistente alla corrosione
- **Professionale** – Accessori di montaggio inclusi.



SPECIFICHE TECNICHE

Prodotto	Diametro del cavo	Lunghezza del cavo	Carico di lavoro massimo
GPAK PLUS M N° 3	3 mm	2,5 m, 3 m, 3,5 m, 4 m e 4,5 m	400 kg
GPAK PLUS M N° 4	4 mm	3 m e 4 m	600 kg

SCHEMA DI MONTAGGIO

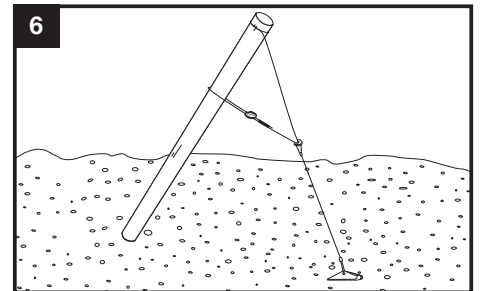
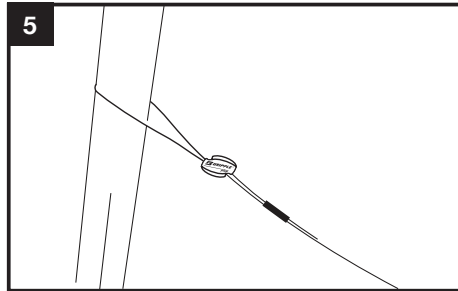
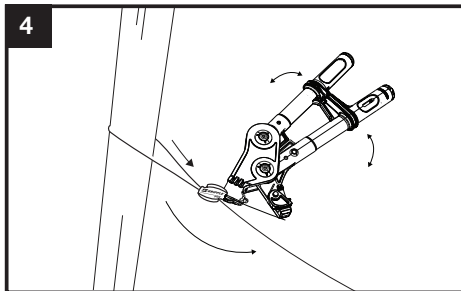
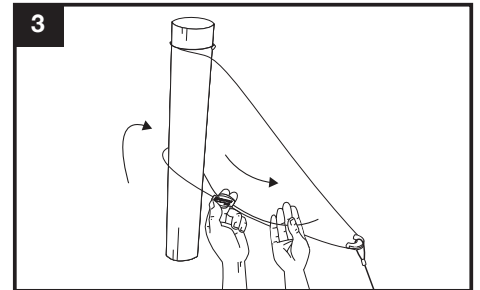
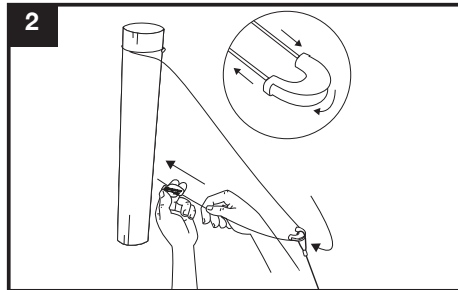
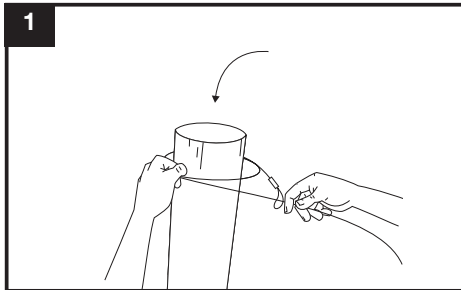


CONSIGLI TECNICI

- Bisogna utilizzarlo insieme all'Ancora Gripple per ottenere una soluzione d'ancoraggio completa, assicura un'installazione facile e veloce
- Video d'installazione disponibile sul nostro canale Youtube - GrippleTV
- Usare il tenditore Gripple

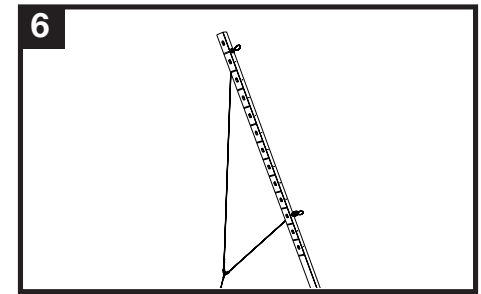
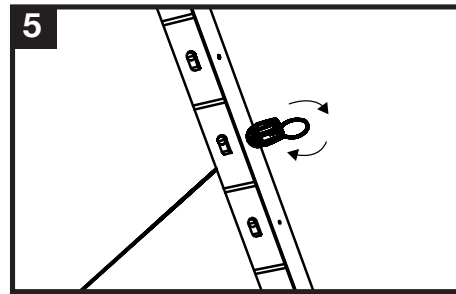
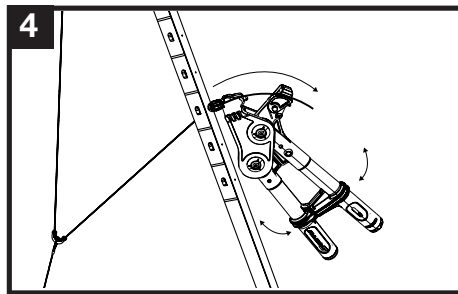
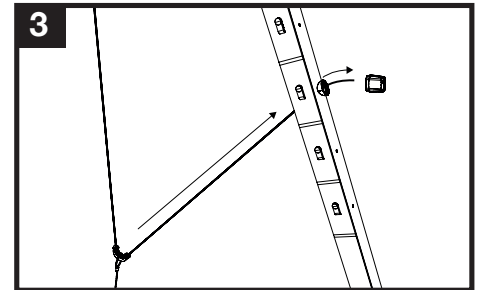
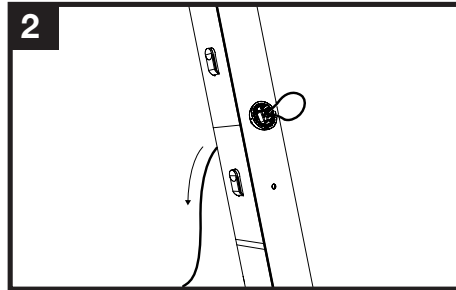
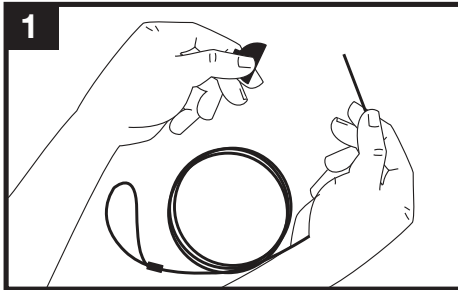


GPAK 3 Plus W (Wooden Post Trellising)



	Ø	⚙️
GPAK 3 Plus W	3.00 mm	400 kg / 880 lbs

GPAK 3 Plus M (Metal Post Anchoring)



	Ø	🔒
GPAK 3 Plus M	3.00 mm	400 kg / 880 lbs