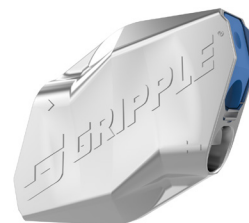


Il Gripple Jumbo è progettato per l'utilizzo in applicazioni per reticolati pesanti

VANTAGGI

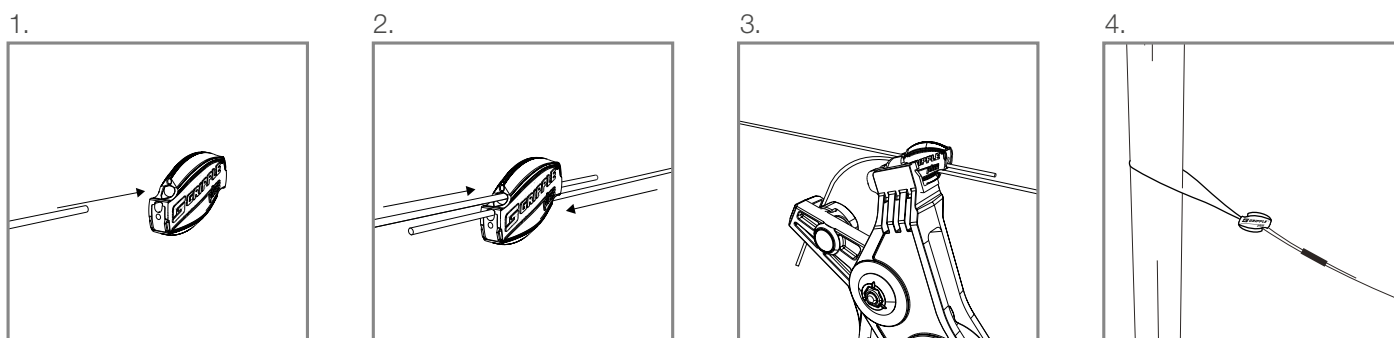
- Collegamento e tensionamento in un unico prodotto
- Supporto per carichi pesanti – fino a 600 kg.
- Alta resistenza alla corrosione non solo dal punto di vista ambientale ma anche quella causata da spray e fertilizzanti.
- Ideale per l'utilizzo su reticolati con fili altamente malleabili e di ampio diametro.
- Facile ri-tensionamento dopo ogni anno



SPECIFICHE TECNICHE

Prodotto	Carico di lavoro massimo	Diametro del filo
Gripple Jumbo	600 kg	2,50 mm - 3,15 mm

SCHEMA DI MONTAGGIO



SPECIFICHE TECNICHE

- Con l'ausilio del Tenditore è possibile tendere e ri-tendere (lasciare sempre una coda del filo di almeno 75 mm).
- Fissare l'estremità del filo con il Gripple Twister
- Informazioni più specifiche sull'installazione e il materiale video che presenta l'uso pratico dei nostri prodotti sono disponibili sulla pagina: www.youtube.com/grippletv.

